

Definitive Anmeldung THUN

Korrespondenzadresse («Firma» identisch mit obligatorischem Grundeintrag im Ausstellerverzeichnis / max. 40 Zeichen inkl. Leerschläge):

Firma _____
 Branche _____
 Strasse _____
 PLZ/Ort _____
 Tel.-Nr. _____
 E-Mail _____ Webseite _____

Kontaktperson
 Vorname _____ Name _____
 Direkte Tel.-Nr. _____ Mobile _____
 E-Mail _____

Mitaussteller
Firma _____
 Branche _____
 Strasse _____
 PLZ/Ort _____
 Tel.-Nr. _____ Webseite _____
 E-Mail _____

ImmoPoint

Wir sind interessiert an einer Präsenz im «ImmoPoint – Treffpunkt Immobilien»
 (Für Immobilienfirmen und Architekturbüros)
 Der Veranstalter entscheidet abschliessend über die Standortzuteilung.



Miete Standfläche exkl. Standbau (exkl. Wände, Teppich usw.).

Ich bestelle Standfläche in der Halle **CHF 180 / m²**

Wir verfügen über einen eigenen Systemstand / individuellen Messestand (bitte zutreffendes unterstreichen!).

Mobile Elemente werden NICHT als Messewände betrachtet und müssen auf Kosten des Ausstellers zwingend mit Normwänden ergänzt werden (Fr. 50.-/lfm Wand):

Wir benötigen dafür eine Standfläche von: L _____ m x T _____ m = _____ m² = Total CHF _____
 Bei Standhöhe über 275 cm bitte Angabe der Standhöhe: _____ cm

Ich bestelle Standfläche im Freien (gedeckter Unterstand) **CHF 120 / m²**

Wir benötigen dafür eine Standfläche von: L _____ m x T _____ m = _____ m² = Total CHF _____

*Frühbucherrabatt: CHF 30.-/m² gültig bis 30.12.2020 auf Standfläche in der Halle

Gewünschter Standtyp für sämtliche Messestände. (Bei 3 x 3 m Standfläche ist Typ Eckstand nur beschränkt möglich.)

Reihenstand	1 Seite offen		kein Zuschlag	
Eckstand	2 Seiten offen		Zuschlag: CHF 20 / m ²	_____ m ² = Total CHF _____
Kopfstand (mind. 6 x 4 m)	3 Seiten offen		Zuschlag: CHF 25 / m ²	_____ m ² = Total CHF _____
Inselstand (mind. 6 x 5 m)	4 Seiten offen		Zuschlag: CHF 30 / m ²	_____ m ² = Total CHF _____

Zwischentotal von Seite 1

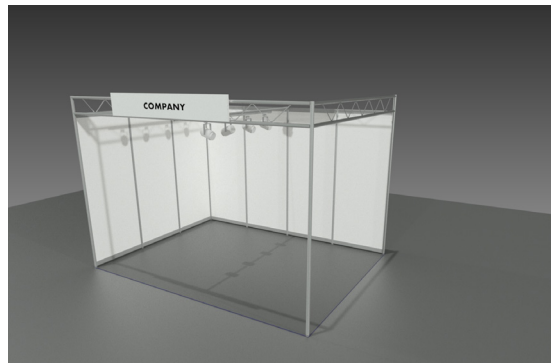
CHF _____

Miete Normstandbau exkl. Standfläche

MODUL 1

Der Preis von **CHF 60 /m²** (Reihenstand/ohne Zuschläge) deckt folgende Leistungen ab:

- > Octanorm Systemelemente
- > Maxima-Flachträger an den offenen Standseiten, Bauhöhe 2750 mm
- > Rück- und Seitenwände 2500 mm hoch, weiss, MDF 3,2 mm stark, andere Farben kostenpflichtig
- > sichtbare Fläche je Wandelement: H 2340x B 950 mm
- > Teppichboden dunkelgrau mit Abdeckfolie, andere Farben kostepflichtig
- > 1 Blende H 300xB 1980 mm, mit Beschriftung, max. 30 Zeichen, Helvetica Cond. Bold, schwarz, Schrifthöhe max. 180 mm
- > Beleuchtung mit Stromschieneustrahlern «LED-Strahler» 30 W, 1 Strahler je 3 m² Standfläche, inkl. Verkabelung, exkl. Stromanschluss

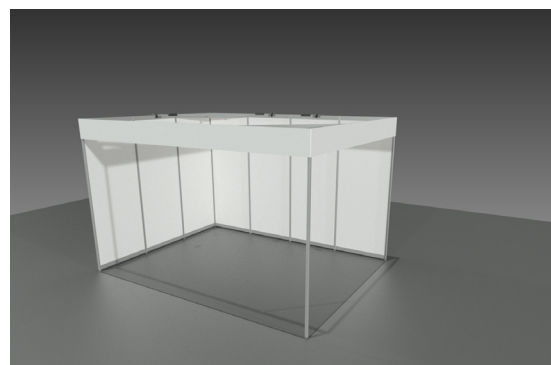


Darstellung als Eckstand

MODUL 2

Der Preis von **CHF 65 /m²** (Reihenstand/ohne Zuschläge) deckt folgende Leistungen ab:

- > Octanorm Systemelemente
- > Rück- und Seitenwände 2500 mm hoch, weiss, MDF 3,2 mm stark, andere Farben kostenpflichtig
- > sichtbare Fläche je Wandelement: H 2340 x B 950 mm
- > Teppichboden anthrazit mit Abdeckfolie, andere Farben kostenpflichtig
- > Umlaufende Blende an den offenen Standseiten, 3,0m hoch, ohne Beschriftung
- > Beleuchtung mit Langarmstrahlern 60W, an Rück- und Seitenwand montiert, 1 Strahler je 4 m² Standfläche, inkl. Verkabelung, exkl. Stromanschluss

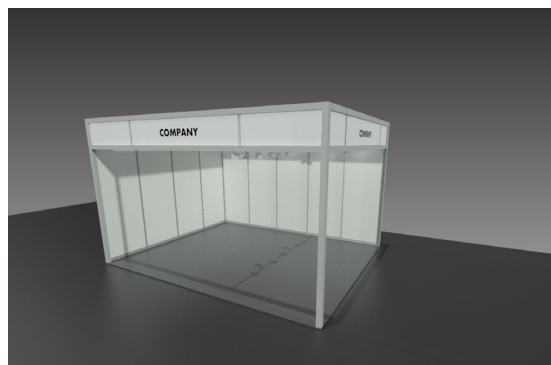


Darstellung als Eckstand

MODUL 3

Der Preis von **CHF 75 /m²** (Reihenstand/ohne Zuschläge) deckt folgende Leistungen ab:

- > Teppichboden anthrazit inkl. Abdeckfolie, andere Farben kostenpflichtig
- > Systemelemente silber, Bauhöhe 2,5m, Rück- und Seitenwände weiss
- > eingefasste Blende aus Designprofilen, ausgefacht MDF weiss Standseiten mit Beschriftung bis 30 Zeichen, Bauhöhe 3,0m
- > Beschriftungsfläche 2346 x 420 mm
- > Beleuchtung mit Stromschieneustrahlern, je 3m² ein Strahler auf Stromschiene inkl. Verkabelung, exkl. Stromanschluss

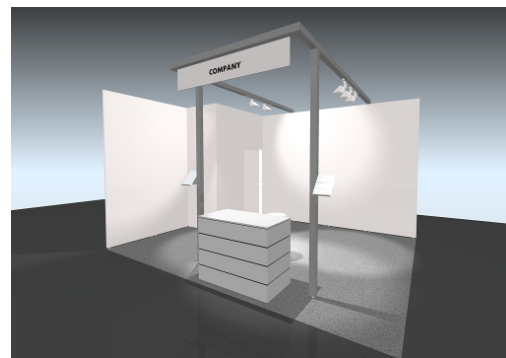


Darstellung als Eckstand

MODUL 4

Der Preis von **CHF 129 /m²** (Reihenstand/ohne Zuschläge) deckt folgende Leistungen ab:

- > Teppichboden anthrazit inkl. Abdeckfolie, andere Farben kostenpflichtig
- > Wandaufbau aus mila-wall Wandsystem, Rück- und Seitenwände weiss, Bauhöhe 3m
- > Kabine 2x1 m mit abschliessbarer Tür
- > abgehängte Blende 1980 x 300 mm ohne Beschriftung an Maxima-Light-Trägerkonstruktion
- > Beleuchtung mittels Strahlern an Stromschiene montiert, je 4m² 1 Spot inkl. Verkabelung, exkl. Stromanschluss
- > 1 Counter



Darstellung als Eckstand
Standbeispiel mit Prospektablagen und Blendenschrift (optional zubuchbar)

Zwischentotal von Seite 1

CHF _____

Miete Normstandbau und Pagoden exkl. Standfläche

Ihre nachfolgend geäußerten Wünsche werden wir wenn immer möglich berücksichtigen.

Maximale Höhe = 6 m (2-geschossig), minimale Standtiefe = 3 m.

Normstand Modul 1	L ___ x T ___ = ___m ²	à CHF 60 /m² = Total CHF _____
Normstand Modul 2	L ___ x T ___ = ___m ²	à CHF 65 /m² = Total CHF _____
Normstand Modul 3	L ___ x T ___ = ___m ²	à CHF 75 /m² = Total CHF _____
Normstand Modul 3	L ___ x T ___ = ___m ²	à CHF 129 /m² = Total CHF _____

Preise jeweils zuzüglich Standfläche und MwSt.

Obligatorische Kommunikationspaket inkl. Eintrag Ausstellerverzeichnis:	CHF	500
Obligatorische Ticketgebühr, unbeschränkte Anzahl Eintrittscodes (print oder digital):	CHF	100
Gebühr pro Mitaussteller (bewilligungspflichtig) mit physischer Präsenz am gleichen Stand: CHF 500	CHF	_____
Gebühr pro Mitaussteller (bewilligungspflichtig) ohne physische Präsenz am gleichen Stand: CHF 200	CHF	_____
Total exkl. MwSt.	CHF	_____

Die definitive Anmeldung erfolgt nach Eingang der Anzahlung über CHF 900 zzgl. obligatorische Kommunikations- und Ticketgebühr gemäss Rechnung.

Mit Unterzeichnung der definitiven Anmeldung erklärt sich der Aussteller mit dem Ausstellerreglement einverstanden. Stand Oktober 2020.

Suchbegriffe Branchenverzeichnis: Wir wünschen einen Eintrag unter folgenden Suchbegriffen (max. 10 Suchbegriffe):

Architektur und Planung	Fenster	Innenausbau und Raumgestaltung
Bad und Wellness	Fertig-, System- und Elementhäuser	Intelligentes Wohnen und Vernetzung
Baufinanzierung	Gartenarchitektur und	Küchenbau
Bauland	Landschaftsgestaltung	Modernisierung / Renovation / Sanierung
Bauobjekte	Gebäudehülle / Dämmung	Ökologisches Bauen
Bauprojekte	Generalunternehmer /	Rechts-, Steuer- und Vorsorgeberatung
Baustoffe	Bauunternehmungen	im Zusammenhang mit Immobilien
Bedachung	Hausbau generell	Rollläden / Storen / Wetterschutz / Pergola
Beleuchtung und Licht	Haustechnik	Sicherheit
Beratung / Planung / Projektierung	Heizung und Wärme	Solarenergie / Solartechnik
Bodenbeläge	Holzbau	Türen und Tore
Cheminées und Öfen	Holzhausbau	Versicherungen
Elektroinstallationen	Immobilienangebot	Wintergärten
Energieberatung, -planung, -versorgung	Immobilientreuhand und -verwaltung	Wohndesign
Energieeffizientes Bauen	Immobilienvermittlung	Wohneigentumsfinanzierung
und Modernisieren / MINERGIE®	Immobilienversicherungen	_____
Erneuerbare Energien	Innenarchitektur	_____

Bemerkungen

Ort / Datum:

Der Aussteller (Stempel / Unterschrift):

Wird durch den Veranstalter ausgefüllt:

Eingangsdatum: _____

EH.2021 Thun / registriert: _____